

HUMAN CENTRIC LIGHTING EN DIGITALISERING DOEN INTREDE

BIJZONDERE WINKELERVARING DOET MEER KOPEN

Winkerverlichting maakte de voorbije jaren een ware revolutie door: Met ledtechnologie kunnen delicatéssezaken hun producten erg aantrekkelijk weergeven, in een juiste mix van lineaire en accentverlichting. Dit terwijl het energieverbruik steeds meer afneemt en de levensduur alsmaar toeneemt. Het resultaat is een bijzondere winkelervaring, die meer doet kopen.

Auteur

LED

Meer licht met minder energie

Sinds een vijftal jaar vervangen steeds meer winkels hun oude tl-verlichting met ledmodule. En dat zowel voor de winkel, koeltogen, als in het magazijn. Een van de redenen daarvoor is uiteraard de energiebesparing, zonder dat je daarvoor aan licht inboet. Integendeel: leds leveren alsmaar meer licht op met minder energie. Een goede ledlamp is vandaag goed voor pakweg 130 lumen (maat voor hoeveelheid zichtbaar licht) per watt, terwijl dit bij tl5-verlichting nog 100 lumen is. Zo verbruik je al 30 tot 40% minder energie voor eenzelfde verlichting.

Extra besparingen

De bespaarpercentages kunnen echter nog veel verder oplopen. Dankzij armaturen met sensoren, vandaag al verkrijgbaar, is het mogelijk om de verlichting te dimmen bij meer daglicht. Bovendien straalt led minder warmte uit, waardoor je mogelijk indirect bespaart op bijvoorbeeld airconditioning. En misschien heb je voor dezelfde hoeveelheid licht als voorheen minder lampen en armaturen nodig.

Steeds lager aantal W/m²/lux

Heel wat installateurs van winkerverlichting garanderen makkelijk een verbruik van minder dan 2 W/m² voor een lichtsterkte van 100 lux. Wil je 1.000 lux over een oppervlakte van 1.000 m², dan heb je slechts 20 kW nodig. Sommige verlichtingsspecialisten bieden zelfs al 1 W/m²/100 lux aan. Belangrijke kanttekening wel: de te bereiken wattage per m² hangt natuurlijk ook af van de zaak op zich. Bij een kleinere winkel met veel producten is meer verlichting nodig, en ligt het verbruik dus hoger.

Langere levensduur

Nog een sterke troef van ledverlichting is de levensduur van de lampen. Ook hier maakt de technologie grote sprongen voorwaarts. Leds branden vandaag makkelijk 50.000 tot zelfs 100.000 uur waarbij je op het eind nog 80%

BASISBEGIPPEN

Lumen:

de hoeveelheid licht die uit het toestel komt

Lichtrendement:

aantal lumen dat een lichtbron per watt afgeeft (lm/w)

Wattage:

het verbruik van het toestel



Lux:

de eenheid van verlichtingssterkte. Met andere woorden: de hoeveelheid licht die gemeten wordt op een oppervlak (lm/m²)

Kleurweergave-index (Ra):

de mate waarin een lichtbron capabel is om alle kleuren weer te geven (waarde maximaal 100)

of meer van de initiële lichtstroom overhoudt. Als je dan weet dat een gemiddelde verkoper zijn verlichting ongeveer 3.000 uur per jaar gebruikt, hoeft hij deze dus veertig jaar lang niet te vervangen – toch niet omdat ze stuk is. Het enige dat hij wel best doet, is geregeld een onderhoud.

Snelle terugverdientijd

Reken bij de energiebesparing ook nog eens een steeds meer dalende initiële investering, vooral de laatste jaren, en je komt op een

terugverdientijd van twee tot vier jaar. Hoewel dit ook sterk afhangt van het aantal uren per jaar dat de verlichting brandt.

HUMAN CENTRIC LIGHTING

Deze term is alsmaar populairder, ook in delicatéssezaken, en slaat onder meer op hoe licht het welzijn van de gebruiker verbetert. Dit is bijvoorbeeld mogelijk door de



Leds leveren alsmaar meer licht op met minder energie



Retailers brengen accenten aan via moderne spots en armaturen



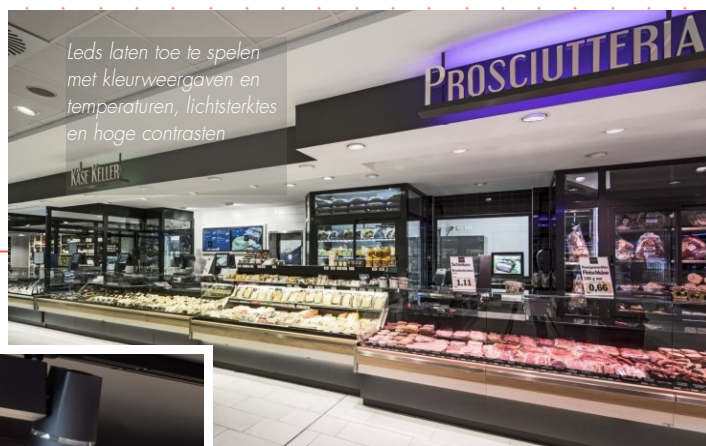
De winkelervaring verbetert met een juiste mix van lineaire en accentverlichting



Er is een ruime keuze aan designs voor ledarmaturen



Kies voor rood of roze licht om de sappige kleur van uw vlees in de verf te zetten

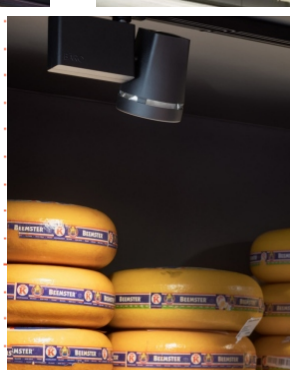


Leds laten toe te spelen met kleurweergaven en temperaturen, lichtsterktes en hoge contrasten

DIGITALISERING

Armaturen kunnen vandaag via bluetooth connectie maken met de smartphone van klanten, nadat die zich registreerden. Daardoor kun je hen doorheen de winkel volgen en de populairste parcours in kaart brengen. Die info laat toe om promoties beter te positioneren of om bezoekers reclameboodschappen toe te sturen. Via dezelfde verbinding kan de winkelverlichting ook worden bijgestuurd, manueel via bijvoorbeeld een tablet, of automatisch via sensoren. Zo kan de winkelier het licht laten dimmen in lege gangen – zonder het weliswaar helemaal donker te maken – of de verlichting aanpassen wanneer hij herinricht.

Winkelverlichting kan worden bijgestuurd, manueel via bv. een tablet of automatisch via sensoren



rekken in licht baden. Zeker de producten op ooghoogte moeten voldoende opvallen, want deze leveren de grootste marges op.

... en accentverlichting

Daarnaast brengen verkopers accenten aan via moderne spots en armaturen met alle mogelijke kleurweergaven en temperaturen, lichtsterktes en hoge contrasten zodat het aanbod er mooi uitziet en sprankelt. Dit alles om de aandacht van de consumenten beter te trekken.

Aangepaste kleurweergave

Voor bij verse producten is de juiste kleurweergave cruciaal, voor een levendige presentatie. Een gulden regel is dat het spectrum de kleur van de belichte waren voldoende moet bevatten, om ze aantrekkelijk te kunnen weergeven. Op groenten, fruit en brood zet je bijvoorbeeld warmer licht, op vis kouder en op vlees roder. Verschillende types led kunnen ofwel verwerkt worden in aparte modules, ofwel in een all-in-one-oplossing waarvan de kleurwaarde, de hoeveelheid licht en de reflectiehoek volgens het te belichten aanbod in te stellen zijn.

Versheid versus weergave

De keuze van het juiste licht is ook belangrijk voor de houdbaarheid van de producten. Rood vlees kan bijvoorbeeld grijs worden door te veel ledlicht. Met de juiste verlichting

verspil je tot 47% minder voeding. Het is belangrijk om een evenwicht te vinden tussen presentatie en houdbaarheid. Cruciaal is een goed verlichtingsplan en het gebruik van de juiste, kwaliteitsvolle leds. Reken hierbij op specialisten.

TOEKOMST?

Ongetwijfeld zal de ledtechnologie de komende jaren nog evolueren richting nog meer energiebesparing en aanpasbaar licht. Volgens de fabrikanten is het einde van led daar zeker nog niet in zicht. En dan staat de OLED-panelen al te trappelen, waarmee misschien lichtgevende schappen mogelijk zijn. □

Met dank aan Ansorg, BARO, Renders, BIS Lighting, C-Light Project, Euro-Luce, Exterus, Light Consult, Lixero, Lunoo

SPECIALE MEAT MODULE

Veel installateurs maken bij slagers gebruik van een module die speciaal bedoeld is voor de verlichting van vlees. Hierbij wordt een rode of roze tint gegeven aan het licht zodat de kleur van het vlees geaccentueerd wordt en het vlees er sappiger uitziet. Een goede installatie zet ook de witte marmering van het vlees in de verf en zorgt er tevens voor dat het vlees langer vers blijft.

NADRUk OP BELEVING

Met ledtechnologie maken handelaars van winkelen een ontspannende ervaring, want dat doet meer kopen. Bovendien onderscheiden ze zich zo van onlineshops en hun voordelen.

Via een juiste mix van lineaire ...

Steeds meer winkels verlichten daarbij hun gangen met dubbele asymmetrische verlichting, zodat niet de gang maar vooral de

TRENDS IN EEN NUTSHELL

- Steeds meer ledverlichting, door de stevige energiebesparing, langere levensduur en snelle terugverdiëntijd.
- Beleving: de steeds grotere verbetering van de winkelervaring, met een juiste mix van lineaire en accentverlichting. Met alle mogelijke kleurweergaven en temperaturen, lichtsterktes en hoge contrasten.
- Digitalisering: het volgen van klanten via een bluetoothconnectie met hun smartphone, voor het in kaart brengen van populaire parcours. Of via dezelfde verbinding winkelverlichting bijsturen, al dan niet automatisch.
- Human Centric Lighting: de herintroductie van daglicht (kunstlicht van 4.000 kelvin), waardoor klanten langer blijven.